



التقرير الختامي لمدير إدارة المدارس مكة المكرمة

وليد بن عيسى مريعاني

١٤٣٩/١٤٤٠هـ



بِسْمِ اللَّهِ الرَّحْمَنِ الرَّحِيمِ

استهلال:

الحمد لله رب العالمين، والصلاة والسلام على أشرف المرسلين، وعلى آله وصحبه والتابعين، ومن تبعهم بإحسان إلى يوم الدين.

مع نهاية كل عام دراسي يحسن الوقوف على مستوى الجهد البشري المنجز للتأكد من عجلتي الإنتاجية والتدسين المستمر، وبما يصف موقع المدارس الحالي في طريق تحقيق الرؤية.. لذا يأتي هذا التقرير متوجاً لمنجزات العام الدراسي ١٤٣٩/١٤٤٠، ومحققاً لمبدأ الشفافية لكافة المستفيدين من الخدمات التعليمية التي تقدمها المدارس.

الرموز الإحصائية المستخدمة في التقرير:

| الرمز | الدلالة |
|----------------|---|
| 😊 | تحقق اجتياز معيار التفوق بنسبة (٨٠%) فأكثر |
| 😞 | عدم اجتياز معيار التفوق بنسبة أقل من (٨٠%) |
| ↑ | يوجد تحسن في المؤشر عن العام السابق. |
| ↓ | يوجد تراجع في المؤشر عن العام السابق. |
| ↔ | ثبات المؤشر خلال العام المتتاليين. |
| المواد المحكية | هي المواد التي يتحقق من خلالها جودة التحصيل الطلابي، والمتمثلة في مواد: اللغة العربية، والعلوم، والرياضيات. |

ولإيماننا بأهمية المعلومات للقادة ولجميع شركاء النجاح لاتخاذ القرارات الأصوب من بين البدائل المتاحة فقد تم بناء هذا التقرير على هيئة مختصرات (أرقام ونسب ورموز) لتسهيل مقروئيتها ومقارنتها بمدى تحقق الأهداف من خلال المعايير ومؤشرات الأداء التي تم رصدها بموضوعية بعيداً عن الصورة التقريرية الوصفية، ولهذا وذلك تم تقديم المعلومة في التقرير مع بيان موقعها من معياري التفوق (😊) والتحسين المستمر (↑) وفق الجدول الموضح.

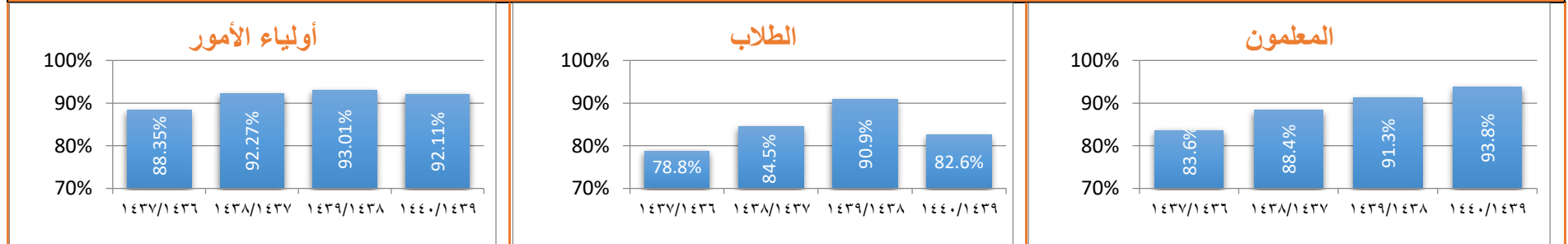
ونسأل الله تعالى التوفيق والسداد.. والحمد لله رب العالمين.



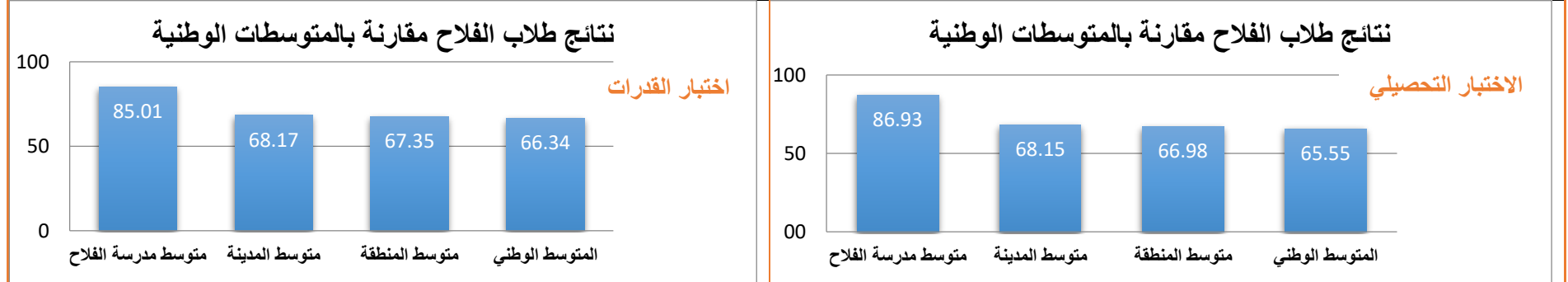
أولاً: إطلالة عامة على المدارس .

| الإحصائية العامة لجنسيات العاملين | الإحصائية العامة لجنسيات الطلاب | الثانوية | المتوسطة | الابتدائية | البيانات الأساسية |
|---|---|--------------|---------------|-------------|---------------------------|
| <p>سعودي ٥٦% مصري ٢٦% سوداني ٢% يمني ٩% أخرى ٧%</p> | <p>سعودي ٨٤% مصري ٣% سوري ٣% فلسطيني ٥% يمني ١% باكستاني ٢% أخرى ٢%</p> | ٢٦٨ | ٣٢٢ | ٦٤٧ | عدد الطلاب |
| | | ٢٩ | ٢٦ | ٤٦ | عدد المعلمين |
| | | ١١ | ١٠ | ١١ | عدد الإداريين |
| | | ٢٢ | ٢٧ | ٢٧ | متوسط عدد الطلاب في الفصل |
| | | ١٠ : ١ | ١٢ : ١ | ١٤ : ١ | نسبة المعلمين إلى الطلاب |
| | | وليد مريعاني | ناصر الزهراني | نزيه باعيسى | قائد المدرسة |
| | | ١٩١٢/١٣٣٠ | | | سنة التأسيس |

الرضا العام للمستفيدين



ترتيب مدارس الفلاح على المقياس الوطني





تقارير الأداء، المدرسي للعام الدراسي ١٤٣٩/١٤٤٠هـ

ثانياً: السجلات المهنية للمعلمين.

| البيانات المهنية | المرحلة | متوسط سنوات التدريس | نسبة الحاصلين على صلاحية تدريس | نسبة المجتازين للاختبار الوطني للكفايات المهنية | نسبة الحاصلين على البكالوريوس | نسبة الحاصلين على شهادات عليا | نسبة غياب المعلمين | | متوسط أعمار المعلمين (بالسنة) |
|------------------|------------|---------------------|--------------------------------|---|-------------------------------|-------------------------------|--------------------|-------|-------------------------------|
| | | | | | | | بعذر | بدون | |
| | الابتدائية | ١٩,٤ | %١٠٠ | %١٥ | %٨٧,٧ | %١٢,٣ | %٠,٩ | %٠,٠٣ | ٤٤ |
| | المتوسطة | ١٤,٣ | %١٠٠ | %١٩ | %٨٤,٦ | %١٥,٤ | %١,٢٣ | ٠ | ٤٠ |
| | الثانوية | ١٨ | %١٠٠ | %٢١ | %٨٩,٧ | %١٠,٣ | %٢,٨٨ | ٠ | ٤٥ |

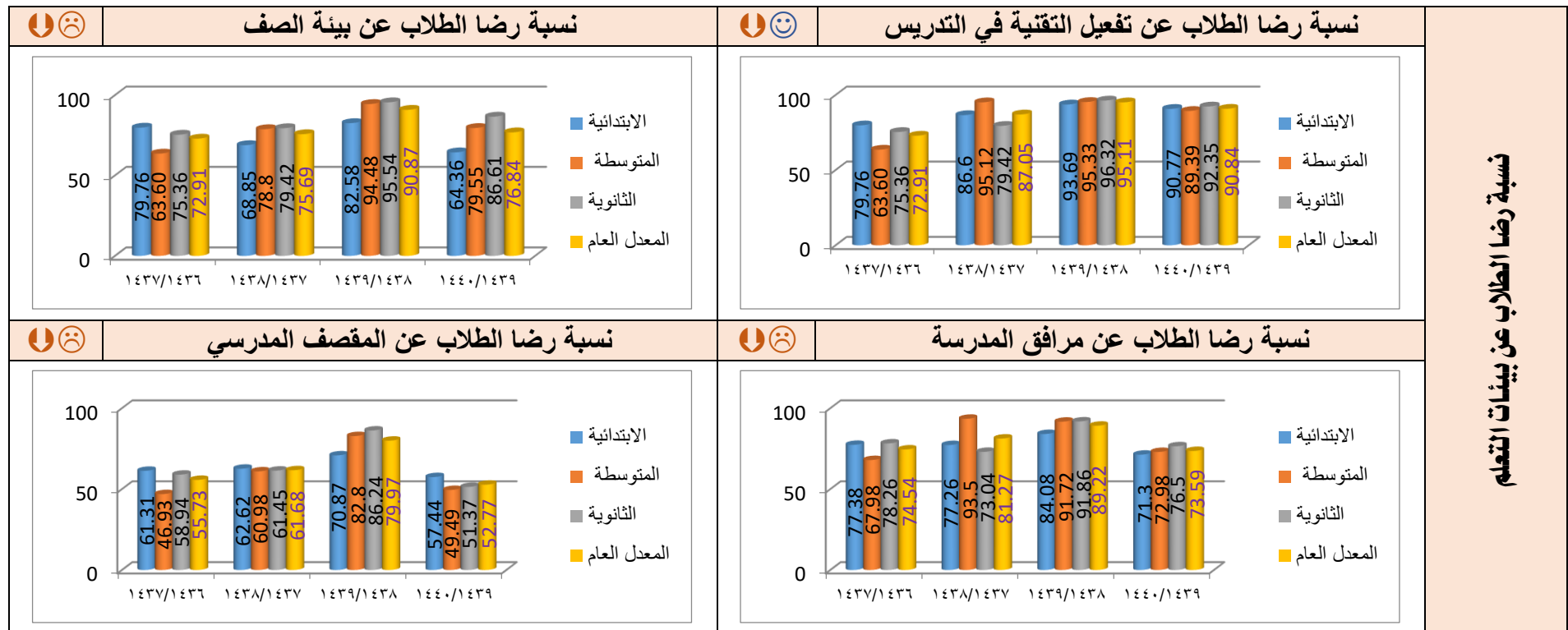
| خطابات الشكر والتقدير | المرحلة | إدارة المدارس | مكتب التعليم | إدارة التعليم | وزارة التعليم | جهات أخرى | المجموع | نسبة رضا المعلمين | |
|-----------------------|------------|---------------|--------------|---------------|---------------|-----------|---------|-------------------|-----------------|
| | | | | | | | | عن أداء الطلاب | عن أداء المدرسة |
| | الابتدائية | ١٣ | ١١ | ١٩ | ٢ | ٥ | ٥٠ | 74.26% | 88.4% |
| | المتوسطة | ١٠ | ٧ | ٤ | ٠ | ٠ | ٢١ | 90.18% | 90.6% |
| | الثانوية | ٠ | ٩ | ٨ | ٠ | ٠ | ٢٢ | 84.56% | 91.3% |
| | | | | | | | | 91.30% | 93.8% |

| نسبة الرضا عن المعلمين | نسبة رضا أولياء الأمور عن المعلمين | | نسبة رضا الطلاب عن المعلمين | |
|------------------------|------------------------------------|--------------|-----------------------------|--------------|
| | الابتدائية | المتوسطة | الابتدائية | المتوسطة |
| | الابتدائية | المتوسطة | الابتدائية | المتوسطة |
| | المتوسطة | الثانوية | الثانوية | المعدل العام |
| | الثانوية | المعدل العام | المتوسطة | الثانوية |
| | المعدل العام | | المعدل العام | |
| | ٨٩.١٢ | ٨٧.٨٢ | ٧٦.٤٥ | ٦٥.٨٦ |
| | ٩٢.٣١ | ٨٩.٧٥ | ٨٢.٣١ | ٧٤.٨٧ |
| | ٩٥.٧٩ | ٩١.٤٦ | ٨٤.٤٢ | ٩٥.١٥ |
| | ٩٣.٩٤ | ٩٣.٦٣ | ٩٥.١٥ | ٨١.٥٦ |
| | ٩٦.٠٩ | ٩٤.٩٤ | ٩٥.٧٩ | ٨٧.٠٤ |
| | ٩٣.٥١ | ٩٣.٨٦ | ٩٣.٦٣ | ٩٧.٦٦ |
| | ٩١.٦ | ٩٢.٩٩ | ٩٦.٠٩ | ٩٥.٥٧ |
| | ٩٢.٩٩ | ٩٣.٨٦ | ٩٤.٩٤ | ٩٣.٩٩ |
| | | ٩٢.٩٩ | ٩٥.٧٩ | ٩٥.٧٤ |
| | | | ٨٢.٢١ | ٨٤.٨٥ |
| | | | ٩٠.٧٨ | ٩٠.٧٨ |
| | | | ٨٥.٩٥ | ٨٥.٩٥ |



ثالثاً: بيئات التعلم.

| المرحلة | قاعات التعليم والتعلم | | | | | عدد الملاعب الداخلية | نسبة عدد أجهزة الحاسب الآلي لكل طالب | مرافق مشتركة | | | | |
|------------|-----------------------|--------------|------------|--------------|--------------|----------------------|--------------------------------------|---------------|------|------|------|------------|
| | فصول | مختبرات علوم | معامل حاسب | مصادر التعلم | أنشطة متنوعة | | | مركز ابتكارات | مسجد | مسبح | مسرح | ملعب نجيلة |
| الابتدائية | ٢٤ | ٢ | ١ | ١ | ١٣ | ٢ | جهاز واحد / ١٤ طالب | ١ | ١ | ١ | ١ | |
| المتوسطة | ٢١ | ٢ | ١ | ١ | ٧ | ١ | جهاز واحد / ١١ طالب | ١ | ١ | ١ | ١ | |
| الثانوية | ١٢ | ٦ | ٢ | ١ | ٦ | ١ | جهاز واحد / ٤ طلاب | ١ | ١ | ١ | ١ | |



نسبة رضا الطلاب عن بيئات التعلم



رابعاً: التقدم في نتائج الطلاب.

| المرحلة الابتدائية | | | | | | | | |
|---|-------|---|-----|-----------|---------------------------------|-----|-------|---------------------------------|
| متوسط درجات طلاب الصف السادس في المواد المحكية | | التقويم العام لجميع مواد الصف السادس | | | | | | |
| | | | | | | | | |
| ١٤٤٠/١٤٣٩ | | ١٤٣٩/١٤٣٨ | | ١٤٣٨/١٤٣٧ | | | | |
| 📉 😊 | %٨٢,٦ | متوسط الدرجات في المواد المحكية | 📈 😊 | %٨٩,٩ | متوسط الدرجات في المواد المحكية | 📈 😊 | %٨٨,٦ | متوسط الدرجات في المواد المحكية |
| المرحلة المتوسطة | | | | | | | | |
| متوسط درجات طلاب الصف الثالث في المواد المحكية | | التقويم العام لجميع مواد الصف الثالث | | | | | | |
| | | | | | | | | |
| ١٤٤٠/١٤٣٩ | | ١٤٣٩/١٤٣٨ | | ١٤٣٨/١٤٣٧ | | | | |
| 📈 😊 | %٩٢,٣ | متوسط الدرجات في المواد المحكية | 📈 😊 | %٨٩,٠ | متوسط الدرجات في المواد المحكية | 📈 😊 | %٨٨,٥ | متوسط الدرجات في المواد المحكية |



تابع: التقدم في نتائج الطلاب.



خامساً: الطلاب الحاصلون على خطابات شكر أو شهادات تقدير.

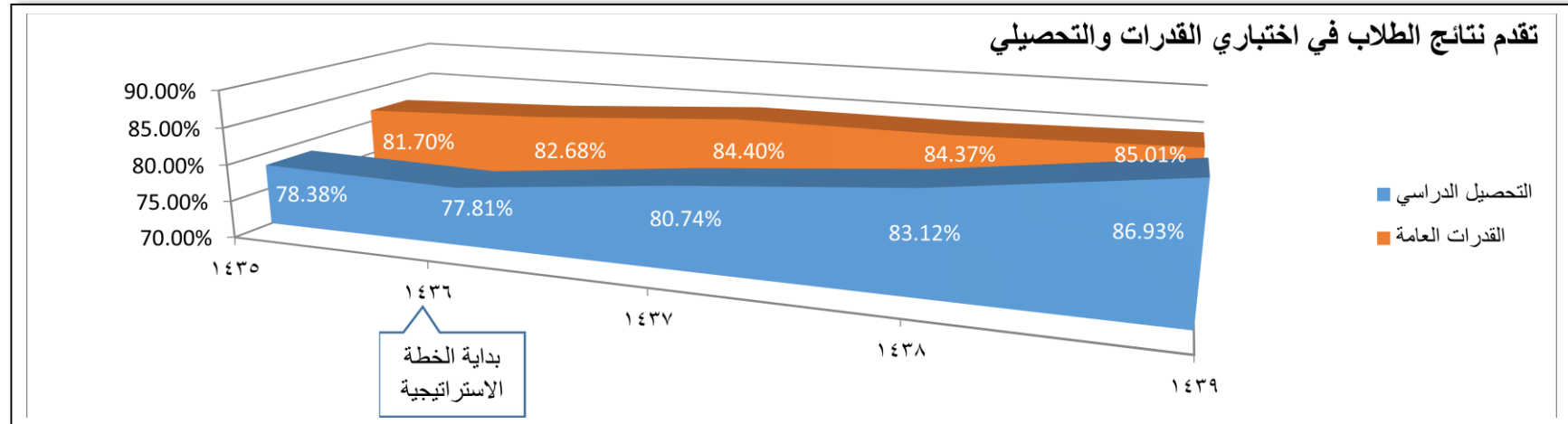




سادساً: المخرج النهائي للمدارس.

| ترتيب المرحلة الثانوية في الاختبار الوطني (قياس) للتحصيل الدراسي على مستوى منطقة مكة المكرمة ومستوى المملكة ^١ | | | | | | | | | | | | |
|--|-----------------|-------------------------|-------------------|---------------------|--------------|-----------------|-------------------------|-------------------|---------------------|---------------|-------------------|---------------------|
| ١٤٣٩/١٤٣٨ | | | | ١٤٣٨/١٤٣٧ | | | | ١٤٣٧/١٤٣٦ | | | | |
| المتوسط الوطني | متوسط منطقة مكة | متوسط درجات طلاب الفلاح | على مستوى المملكة | على مستوى منطقة مكة | متوسط الوطني | متوسط منطقة مكة | متوسط درجات طلاب الفلاح | على مستوى المملكة | على مستوى منطقة مكة | متوسط الدرجات | على مستوى المملكة | على مستوى منطقة مكة |
| ٦٥,٥٥ | ٦٦,٩٨ | ٨٦,٩٣ | الثالثة | الأولى | ٦٥,٤٢ | ٦٦,٥٧ | ٨٣,١٢ | الخامسة | الثانية | ٨٠,٧٤ | الخامسة | الأولى |

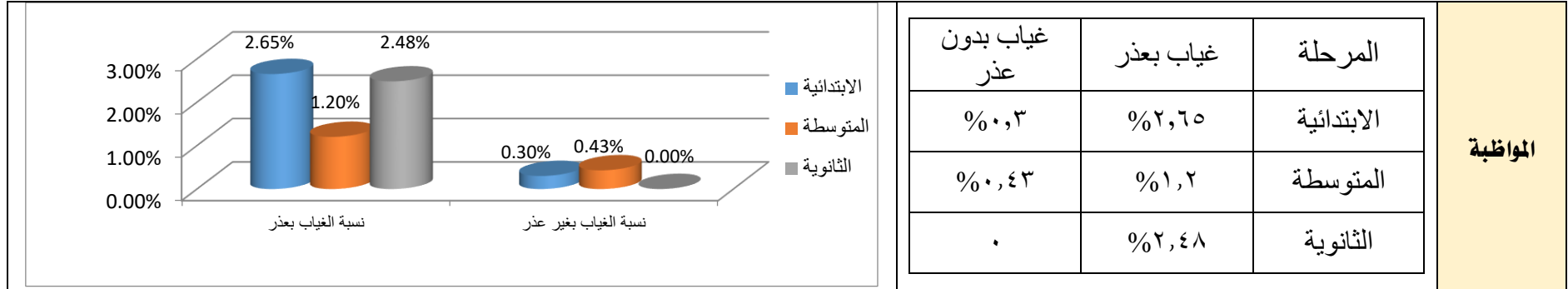
| ترتيب المرحلة الثانوية في الاختبار الوطني (قياس) للقدرات العامة على مستوى منطقة مكة المكرمة ومستوى المملكة | | | | | | | | | | | | |
|--|-----------------|-------------------------|-------------------|---------------------|--------------|-----------------|-------------------------|-------------------|---------------------|---------------|-------------------|---------------------|
| ١٤٣٩/١٤٣٨ | | | | ١٤٣٨/١٤٣٧ | | | | ١٤٣٧/١٤٣٦ | | | | |
| المتوسط الوطني | متوسط منطقة مكة | متوسط درجات طلاب الفلاح | على مستوى المملكة | على مستوى منطقة مكة | متوسط الوطني | متوسط منطقة مكة | متوسط درجات طلاب الفلاح | على مستوى المملكة | على مستوى منطقة مكة | متوسط الدرجات | على مستوى المملكة | على مستوى منطقة مكة |
| ٦٦,٣٤ | ٦٧,٣٥ | ٨٥,٠١ | السابعة | الثانية | ٦٦,٢٨ | ٦٧,٣١ | ٨٤,٣٧ | السادسة | الثانية | ٨٤,٤٠ | الرابعة | الثانية |



^١ تصدر النتائج سنوياً للعام السابق (أي متأخرة لمدة عام).



سابعاً: الانضباط السلوكي لدى الطلاب.



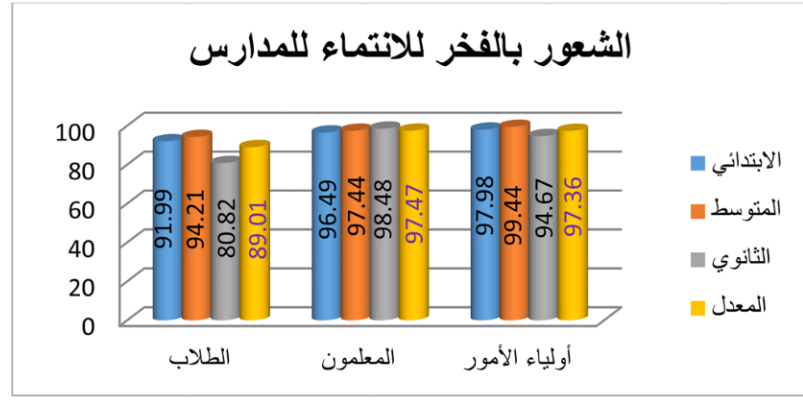
| العبرة | الابتدائي | المتوسط | الثانوي | رضا المعلمين عن سلوك الطلاب |
|--|-----------|-----------|-----------|-----------------------------------|
| يحترم طلاب الفلاح معلمهم ويوقرونهم. | ↑😊 85.09% | ↑😊 94.87% | ↑😊 100% | |
| يحرص طلاب الفلاح على الجدية في التعلم. | ↑😊 87.72% | ↑😊 96.15% | ↑😊 98.48% | |
| يضبط طلاب الفلاح سلوكهم ذاتياً داخل الصف وخارجه. | ↓😞 76.32% | ↑😊 89.74% | ↑😊 90.91% | |

| العبرة | الابتدائي | المتوسط | الثانوي | رضا الطلاب عن العلاقات المدرسية |
|--|-----------|-----------|-----------|---------------------------------------|
| تحرص إدارة المدرسة والمعلمون على إكسابنا مكارم الأخلاق | ↓😊 88.72% | ↓😊 94.95% | ↓😊 95.08% | |
| يتعامل طلاب مدرسة الفلاح فيما بينهم بمودة واحترام | ↓😞 72.31% | ↓😞 70.71% | ↓😞 78.96% | |
| أشعر بالأمان في المدرسة | ↓😊 81.54% | ↓😊 92.42% | ↓😊 96.17% | |

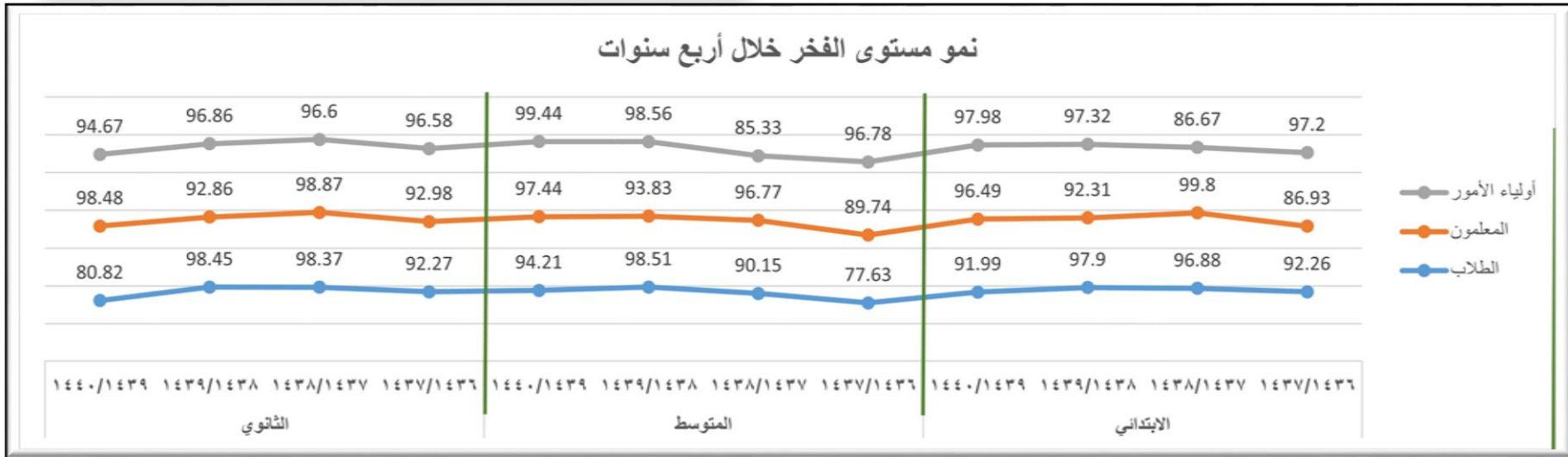
| العبرة | الابتدائي | المتوسط | الثانوي | رضا أولياء الأمر عن العلاقات المدرسية |
|--|-----------|-----------|-----------|--|
| يُعامل ابني في المدرسة بالإنصاف ودون تفرقة بينه وبين بقية الطلاب | ↓😊 89.72% | ↓😊 93.97% | ↓😊 90.67% | |
| تخلو مدرسة الفلاح من العقوبات البدنية واللفظية | ↓😊 87.42% | ↓😊 93.22% | ↓😊 91.33% | |
| أشعر أن ابني بأمان في مدارس الفلاح | ↑😊 97.21% | ↑😊 98.12% | ↑😊 94.67% | |



ثامناً: الشعور بالفخر للانتماء للمدارس:



| الفئة | الابتدائي | المتوسط | الثانوي |
|---------------|-----------|-----------|-----------|
| الطلاب | ↑😊 %٩٣,٣٣ | ↓😊 %٩٥,٤٥ | ↓😊 %٩٤,٨١ |
| المعلمون | ↑😊 %٩٦,٤٩ | ↑😊 %٩٧,٤٤ | ↑😊 %٩٨,٤٨ |
| أولياء الأمور | ↑😊 %٩٧,٩٨ | ↑😊 %٩٩,٤٤ | ↓😊 %٩٤,٦٧ |





تاسعاً: المنجزات المدرسية.

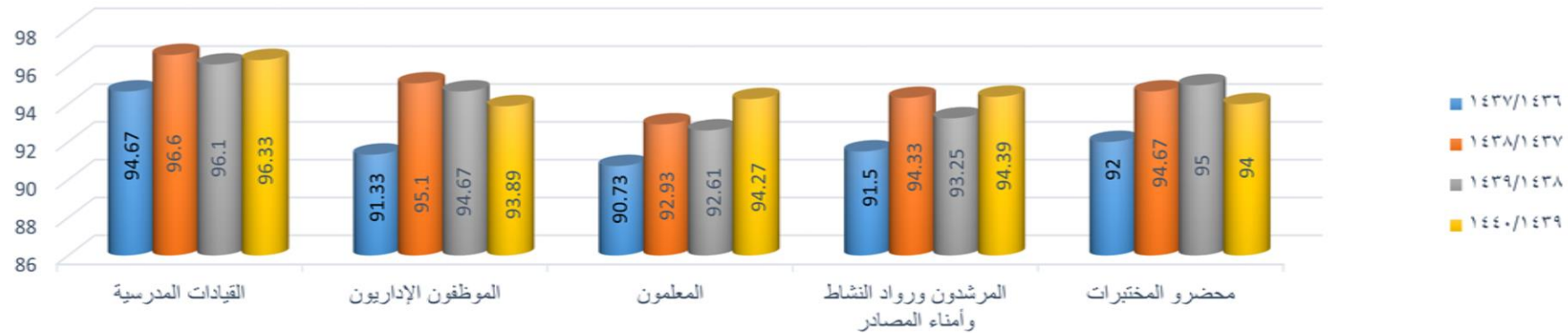
| المرحلة | اسم المنجز | مستوى المنجز | اسم المنجز | مستوى المنجز |
|------------|---|--|---|----------------|
| الابتدائية | المركز (الأول) ووسام الانضباط المدرسي | التعليم الأهلي | المركز (الأول) في مؤثر المخرج التعليمي للصفوف الأولية | التعليم الأهلي |
| | المركز (الثاني) في مسابقة القارئ الماهر | التعليم الأهلي | المركز (الثاني) في مسابقة القارئ الماهر | التعليم الأهلي |
| | ترشح المدرسة للمنافسة على جائزة التعليم للتميز | تعليم مكة | ترشح أشبال الفلاح للعام الثاني للمشاركة في مهرجان الجنادرية | تعليم مكة |
| | الوسام (الماسي) في جائزة التميز للعمل التطوعي | تعليم مكة | المركز (الأول) في مسابقة أحاديث الأذكار اليومية - صفوف أولية | تعليم مكة |
| | المركز (الأول) في مسابقة أحاديث الأذكار اليومية - صفوف عليا | تعليم مكة | المركز (الأول) في مسابقة أحاديث الأذكار اليومية - صفوف أولية | تعليم مكة |
| | المركز (الأول) في مسابقة التميز الكشفي | تعليم مكة | المركز (الأول) في مسابقة أحاديث الأذكار اليومية - صفوف عليا | تعليم مكة |
| | المركز (الأول) في مسابقة تحدي القراءة | تعليم مكة | المركز (الثالث) في مسابقة رسل السلام | تعليم مكة |
| | المركز (الأول) في مسابقة برمجة والتصميم الحاسب الآلي | التعليم الأهلي | المشاركة في ملتقى الربيع الطلابي بمدينة الرياض | تعليم مكة |
| المتوسطة | المركز (الثاني) في مسابقة الفيرست ليجو ٢٠١٩ | تعليم مكة | المشاركة في ملتقى الشتاء الطلابي بمدينة الجبيل | تعليم مكة |
| | المركز (الثالث) مسابقة تحدي السومو ٢٠١٩ | تعليم مكة | المشاركة في معرض الخط العربي بمهرجان الجنادرية ٣٣ | تعليم مكة |
| | التأهل للتصفيات النهائية لمسابقة تحدي القراءة ٢٠١٩ | تعليم مكة | المشاركة في اللقاء العلمي لدعم المشاريع الطلابية ٢٠١٩ | جامعة أم القرى |
| | التأهل للتصفيات النهائية لمسابقة القرآن الكريم | تعليم مكة | المركز (الأول) في مسابقة الخط العربي | المملكة |
| | التأهل للتصفيات النهائية لمسابقة دوري كرة القدم للمدارس | تعليم مكة | الميداليتان (الفضية والبرونزية) في مسابقة الكانجارو للرياضيات | المملكة |
| | المركز (الأول) في مسابقة الإلقاء الفردي باللغة العربية | مكتب الشمال | التأهل للتصفيات النهائية للأولمبياد العاشر للروبوت | المملكة |
| | الفئة (الماسية) لطالبي مسابقة الإلقاء الفردي بالإنجليزية | التعليم الأهلي | المركز (الأول) في مسابقات أولمبياد الرياضيات | المملكة |
| | الفئة (الذهبية) لطالب مسابقة الإلقاء الفردي بالإنجليزية | التعليم الأهلي | المركز (الأول) في مسابقة أحاديث الأذكار اليومية (فرسان التعليم) | المملكة |
| الثانوية | الميدالية (الذهبية) في مسابقة السباحة (ظهر) | تعليم مكة | الميدالية (الفضية) في مسارات العلوم بملتقى الشتاء بالجبيل | المملكة |
| | الميدالية (الفضية) في مسابقة السباحة (ظهر) | تعليم مكة | الحصول على (أكبر عدد) من مقاعد التدريب بجامعة (كاوست) | المملكة |
| | الميدالية (الفضية) في مسابقة الوثب العالي | تعليم مكة | ٣ ميداليات (الذهبية والفضية والبرونزية) في مسابقة الكانجارو | المملكة |
| | المركز (الثاني) في تنس الطاولة (٣ طلاب) | تعليم مكة | المركز (السادس) في مسابقات أولمبياد الكيمياء | المملكة |
| | المركز (الأول) والوسام الماسي في الاعتماد المكي المدرسي | تعليم مكة | المركز (السابع) في اختبار قياس الوطني (قدرات) | المملكة |
| | المركز (الأول) في مسابقة أولمبياد الفيزياء | تعليم مكة | المركز (الثالث) في اختبار قياس الوطني (التحصيلي) | المملكة |
| | المركز (الثالث) في مسابقة القرآن الكريم | تعليم مكة | الميدالية (الفضية) في الأولمبياد الدولي للعلوم فردي (بتسوانا) | العالم |
| | المركز (الخامس) في مسابقة الإلقاء الفردي باللغة العربية | تعليم مكة | الميدالية (الفضية) في الأولمبياد الدولي للعلوم جماعي (بتسوانا) | العالم |
| | تعليم مكة | الميدالية (الفضية) في أولمبياد البلقان للرياضيات بدولة (اليونان) | العالم | |



عاشراً: مستوى الأداء العام للعاملين في المدارس.

| الساعات | الفئة | متوسط عدد الساعات التدريبية خلال العام الحالي | الثانوية | | المتوسطة | | الابتدائية | | الفئة | المتوسط العام لتقديرات أداء العاملين في المدارس |
|---------|--------------------|---|----------|--------|----------|---------|------------|--------|---|---|
| | | | ↑😊 | % | ↑😊 | % | ↑😊 | % | | |
| ١٩ | القيادة المدرسية | | ↑😊 | %٩٧ | ↑😊 | ٩٧,٣٣ % | ↑😊 | %٩٤,٦٧ | القيادة المدرسية | |
| ١١ | المعلمون | | ↑😊 | %٩٥,٣٣ | ↓😊 | %٩٥ | ↓😊 | %٩١,٣٣ | الموظفون الإداريون | |
| ٧ | المرشدون | | ↑😊 | %٩٦,٦٦ | ↑😊 | ٩٥,٤٢ % | ↓😊 | %٩٠,٧٣ | المعلمون | |
| ٧ | رواد النشاط | | ↑😊 | %٩٥ | ↓😊 | ٩٦,٦٧ % | ↓😊 | %٩١,٥ | المرشدون ورواد النشاط وأمناء مصادر التعلم | |
| ١٠ | محضرو المختبرات | | ↑😊 | %٩٥ | ↑😊 | %٩٥ | ↓😊 | %٩٢ | محضرو المختبرات | |
| ٨ | الموظفون الإداريون | | ↑😊 | %٩٥ | ↑😊 | %٩٥ | ↓😊 | %٩٢ | محضرو المختبرات | |

نمو المعدل العام لمستوى أداء العاملين في المدارس خلال أربع سنوات



^٢ تشمل القيادة المدرسية: قائد المدرسة ووكيله.



بسم الله الرحمن الرحيم